

Fecha informe 31/01/2012
Nº inscripción CNMV 1972

POLÍTICA DE INVERSIÓN

El objetivo de gestión será maximizar el capital final asumiendo el menor riesgo posible. El fondo no tiene índice de referencia determinado e invertirá en valores de renta variable y renta fija, nacional e internacional, de emisores públicos o privados de cualquier país denominados en moneda euro o distinta al euro. La sociedad tenderá a la renta variable emitida por empresas de alta calidad y máxima solvencia de países pertenecientes a la OCDE.

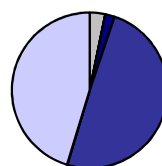
INFORMACION LEGAL

VL	14,81 €
PATRIMONIO	19.446.181,47 €
ISIN	ES 01 334 99030
C.GESTIÓN	1,45% + 9% HWM
GESTORA	GESIURIS S.G.I.I.C.
DEPOSITARIO	RBC Dexia
AUDITOR	DELOITTE S.L.

RENTABILIDAD ANUALES Y ACUMULADAS

Año	Koala	Ibex 35	DJ Eurostoxx
YTD	3,46%	-0,67%	4,32%
2011	-4,79%	-13,11%	-17,05%
2010	14,39%	-17,43%	-5,81%
2009	15,23%	29,84%	21,14%
TIR Inicio	4,97%	-13,66%	-12,96%

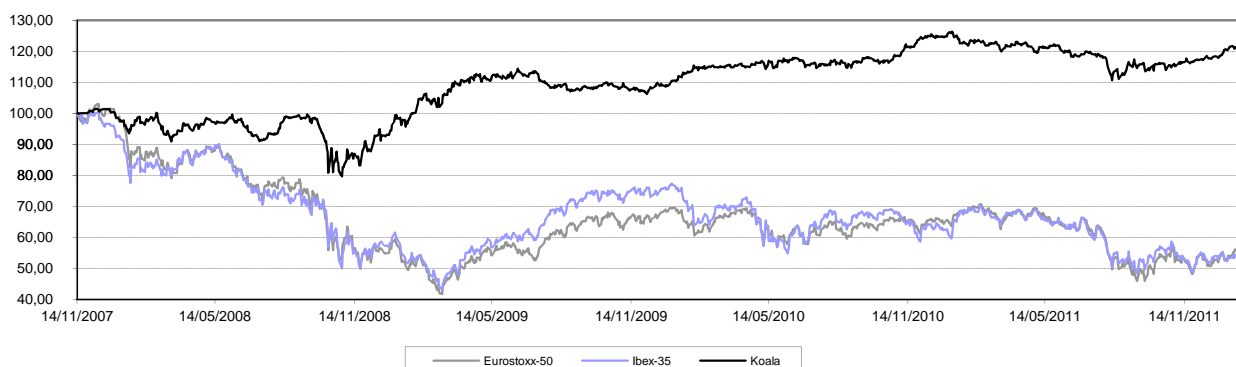
DISTRIBUCION ACTUAL DE ACTIVOS



M.M.	4,63%
R.F. N.	0,00%
R.V.N.	2,85%
R.V.I.	71,29%
OTRAS I.I.C.	-0,15%
DERIVADOS	-65,27%

* Año 2007 desde fecha de cambio de política de inversión (14-11-2007)

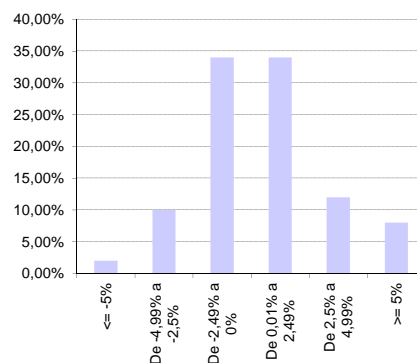
COMPORTAMIENTO HIST. KOALA SICAV (desde cambio política inversión: 14/11/07)



RENTABILIDADES MENSUALES

	Año actual	2011	2010	2009
Enero	3,46%	-1,85%	3,93%	5,89%
Febrero		-0,23%	1,58%	4,63%
Marzo		0,31%	0,48%	4,14%
Abril		-1,98%	0,65%	1,04%
Mayo		1,63%	0,53%	1,64%
Junio		-2,33%	-0,41%	0,00%
Julio		-0,90%	-0,85%	-3,25%
Agosto		-1,59%	-0,64%	-0,80%
Septiembre		-1,09%	1,98%	0,85%
Octubre		1,03%	1,33%	-0,04%
Noviembre		1,19%	5,00%	-0,96%
Diciembre		1,03%	0,09%	1,49%

Distribución de rentabilidades mensuales



*Noviembre de 2007 desde 14 de Noviembre

RATIOS DE LA I.I.C.

	1 AÑO	3 AÑOS	Desde inscr.
Volatilidad	7,97%	8,54%	13,04%
Ratio Sharpe*	-0,07	0,75	0,26
Alpha Jensen*	1,81%	6,34%	6,05%
Beta	0,12	0,02	0,18
Coef. Correl.	0,44	0,17	0,49
Track. Error	26,03%	26,13%	25,83%
R.Infor.	0,74	0,17	0,70
Rotación	ND	ND	ND
*RFR (Eonia)	0,89%	0,66%	1,59%

PRINCIPALES POSICIONES EN R.V.

MICROSOFT CORP	6,43%
APPLE INC	4,13%
WESTERN DIGITAL CORP	2,51%
GILEAD SCIENCES	2,42%
YAMANA GOLD INC	2,40%