



Información del fondo

Denominación social

Koala Capital SICAV, S.A.

Política de inversión

Categoría (Circular 3/2011 de CNMV) Global
Índice de referencia No tiene

Datos claves

Valor liquidativo 13,16 €
Patrimonio neto 7.893.891,34 €
Cálculo del valor liquidativo Diario
Divisa de denominación EUR
Dividendos Acumulación

Características administrativas

Forma legal Sociedad de inversión de derecho español (UCITS IV)
Órgano supervisor CNMV
Nº Registro 1972
Sociedad Gestora Gesiuris Asset Management, SGIIC, SA.
Gestor Marc Garrigasaït Colomé
Asesor
Depositario RBC Investor Services España, S.A.
Auditor Deloitte, S.L.
Fecha de constitución 31/05/01
Fecha de registro 05/10/01
Fecha inicio política de inversión actual 14/11/07
Inversión mínima 1 acción
Comisión de gestión s/patrimonio 1,45%
Comisión de gestión s/resultados 9% HMW
Comisión de depositaria 0,10%
Comisión de suscripción No tiene
Comisión de reembolso No tiene
TER (año anterior) 1,70%

Información comercial

Código ISIN ES0133499030
Código Bloomberg S0938 SM EQUITY
Mercado de cotización Mercado Alternativo Bursátil (MAB)

Estrategia de inversión

KOALA Capital SICAV es un vehículo de inversión en activos globales, flexible en cuanto al nivel de riesgos contraídos, y mixto porque no siempre estará al 100% de la cartera invertida en bolsa. Su objetivo consistirá en obtener el máximo rendimiento posible en cada situación de mercado, con una volatilidad (variación de los rendimientos) controlada gracias a la metódica y metódica selección de valores y a la diversificación sectorial. La exposición neta en bolsa oscilará entre el 0% y el 50% del patrimonio. La SICAV tiene un perfil inversor dirigido a inversores que conozcan la renta variable, y con un horizonte inversor de dos años como mínimo.

Rentabilidades acumuladas

	1 mes	6 meses	Año actual	1 año	3 años	5 años	10 años	Inicio de la gestión
KOALA CAPITAL SICAV	0,60%	3,68%	2,75%	-4,30%	1,56%	-9,08%		9,05%
DJ Eurostoxx 50	0,77%	-11,41%	-7,32%	-16,28%	11,44%	0,56%		-30,20%

Evolución desde registro a CNMV o cambio de política de inversión



Indicadores de riesgo

		1 año	3 años	5 años	10 años	Inicio de la gestión
Volatilidad anualizada	KOALA CAPITAL SICAV	10,98%	8,51%	7,80%		10,67%
	DJ Eurostoxx 50	25,26%	19,97%	22,08%		25,25%
Ratio Sharpe anualizado*	KOALA CAPITAL SICAV	NA	0,03	NA		NA
	DJ Eurostoxx 50	NA	0,17	NA		NA
Alpha de Jensen anualizada*	DJ Eurostoxx 50	-0,43%	-0,47%	-2,73%		0,27%
Alpha de Jensen anualizada*	Benchmark 2	0,58%	-0,13%	-2,24%		0,43%
Beta	DJ Eurostoxx 50	0,24	0,22	0,15		0,20
Coef. Correlación	DJ Eurostoxx 50	55,19%	51,46%	43,66%		47,04%
Tracking Error anualizado	DJ Eurostoxx 50	21,27%	17,21%	19,95%		22,31%
Ratio Información anualizado	DJ Eurostoxx 50	0,50	-0,27	-0,21		0,11
Rentabilidad anualizada activo libre de riesgo*		0,05%	0,22%	0,98%		1,98%
		2015	2014			
Rotación de la cartera		1,77	1,37			

*Activo libre de riesgo: Bloomberg/EFFAS Bond Indices Germany Govt 1-3 Yr TR

*Anualización = 252 días

Visión general de la exposición al riesgo

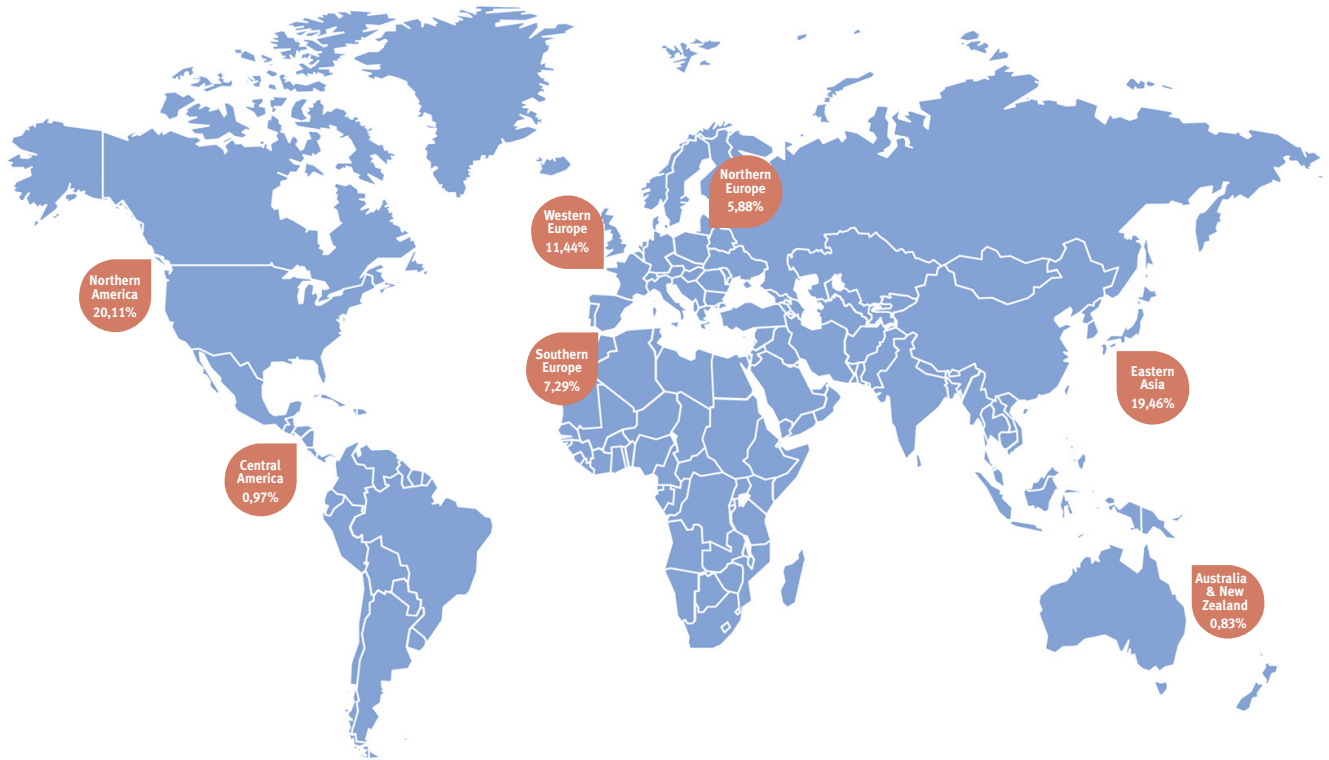
	Inversión Directa	Inversión IICs	Inversión Derivados	Exposición Neta
Renta Variable	65,98%	9,23%	-76,89%	-1,68%
Renta Fija	8,10%			8,10%

Rentabilidades mensuales

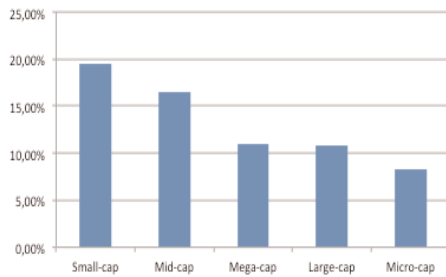
	12	11	10	9	8	7	6	5	4	3	2	1	Anuales
2016 KOALA CAPITAL SICAV									0,60%	-0,11%	-1,10%	3,39%	2,75%
2015 KOALA CAPITAL SICAV	-1,20%	2,14%	4,81%	-5,12%	-6,38%	-0,51%	-0,85%	1,05%	4,30%	-3,47%	3,71%	2,33%	0,06%
2014 KOALA CAPITAL SICAV	-2,02%	1,72%	-4,46%	-1,26%	0,97%	0,62%	0,11%	0,28%	0,75%	-0,12%	2,61%	2,56%	1,54%
2013 KOALA CAPITAL SICAV	2,14%	-0,72%	0,46%	-0,31%	-1,42%	2,33%	-4,38%	-0,89%	-2,50%	-0,17%	-0,91%	-1,11%	-7,37%
2012 KOALA CAPITAL SICAV	-0,64%	0,61%	-1,94%	-0,24%	0,36%	0,59%	1,84%	-1,60%	-1,75%	-3,57%	-1,95%	3,44%	-4,94%
2011 KOALA CAPITAL SICAV	1,04%	1,19%	1,03%	-1,09%	-1,60%	-0,89%	-2,33%	1,62%	-1,98%	0,31%	-0,23%	-1,85%	-4,78%
2010 KOALA CAPITAL SICAV	0,09%	4,99%	1,34%	1,98%	-0,64%	-0,85%	-0,41%	0,53%	0,65%	0,47%	1,58%	3,94%	14,39%

Cartera de acciones

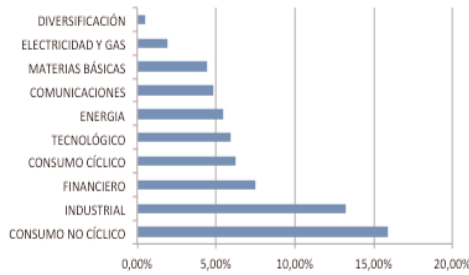
Distribución de la cartera de acciones por sub-región sobre patrimonio



Distribución de la cartera de acciones por capitalización bursátil sobre patrimonio



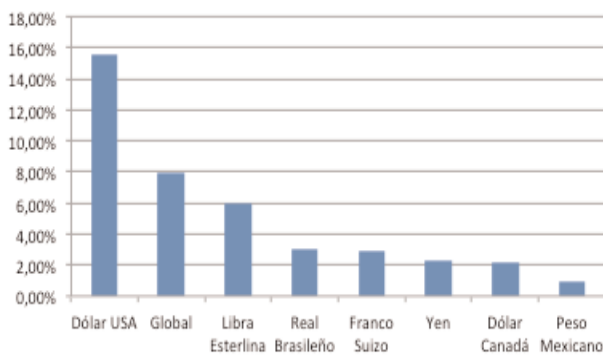
Distribución de la cartera de acciones por sector sobre patrimonio



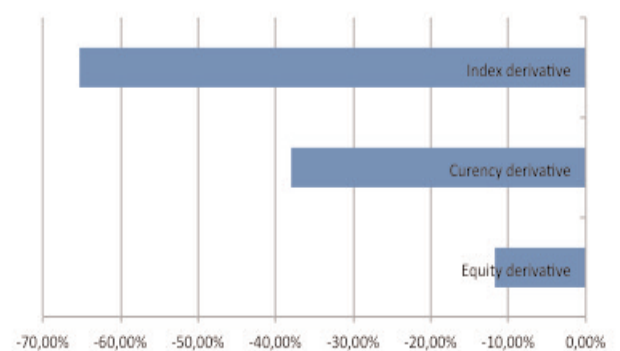
Cinco mayores posiciones de la cartera de acciones sobre patrimonio

APPLE INC	4,21%
CEMENTOS MOLINS SA	2,54%
NESTLE SA-REG VIRTX	2,23%
NESTLE SA-REG (XETRA)	2,14%
E.ON AG	1,94%

Riesgo divisa sobre patrimonio



Resumen posición en derivados sobre patrimonio



Aviso legal: Este documento, así como los datos, opiniones y estimaciones contenidas en el mismo, han sido elaborados por GESIURIS ASSET MANAGEMENT, S.G.I.I.C., S.A. (en adelante, "GESIURIS") con la finalidad de proporcionar a sus clientes información general a la fecha de emisión del mismo, obtenida de fuentes consideradas fidedignas por GESIURIS. Debido al contenido

meramente informativo de este documento, el mismo no puede tomarse en consideración para la toma de decisiones. Se debe tener en cuenta que rentabilidades pasadas no son garantía de rentabilidades futuras. Rogamos no duden en ponerse en contacto con GESIURIS en el supuesto de precisar cualquier aclaración o información adicional.