



### Información del fondo

#### Denominación social

Koala Capital SICAV, S.A.

#### Política de inversión

Categoría (Circular 3/2011 de CNMV) Global  
Índice de referencia No tiene

#### Datos claves

Valor liquidativo 13,08 €  
Patrimonio neto 7.700.824,85 €  
Cálculo del valor liquidativo Diario  
Divisa de denominación EUR  
Dividendos Acumulación

#### Características administrativas

Forma legal Sociedad de inversión de derecho español (UCITS IV)  
Órgano supervisor CNMV  
Nº Registro 1972  
Sociedad Gestora Gesiuris Asset Management, SGIIC, SA.  
Gestor Marc Garrigasaït Colomé  
Asesor  
Depositario RBC Investor Services España, S.A.  
Auditor Deloitte, S.L.  
Fecha de constitución 31/05/01  
Fecha de registro 05/10/01  
Fecha inicio política de inversión actual 14/11/07  
Inversión mínima 1 acción  
Comisión de gestión s/patrimonio 1,45%  
Comisión de gestión s/resultados 9% HMW  
Comisión de depositaria 0,10%  
Comisión de suscripción No tiene  
Comisión de reembolso No tiene  
TER (año anterior) 1,70%

#### Información comercial

Código ISIN ES0133499030  
Código Bloomberg S0938 SM EQUITY  
Mercado de cotización Mercado Alternativo Bursátil (MAB)

### Estrategia de inversión

KOALA Capital SICAV es un vehículo de inversión en activos globales, flexible en cuanto al nivel de riesgos contraídos, y mixto porque no siempre estará al 100% de la cartera invertida en bolsa. Su objetivo consistirá en obtener el máximo rendimiento posible en cada situación de mercado, con una volatilidad (variación de los rendimientos) controlada gracias a la metódica y metódica selección de valores y a la diversificación sectorial. La exposición neta en bolsa oscilará entre el 0% y el 50% del patrimonio. La SICAV tiene un perfil inversor dirigido a inversores que conozcan la renta variable, y con un horizonte inversor de dos años como mínimo.

### Rentabilidades acumuladas

	1 mes	6 meses	Año actual	1 año	3 años	5 años	10 años	Inicio de la gestión
KOALA CAPITAL SICAV	-0,11%	8,02%	2,14%	-0,24%	-1,74%	-11,42%		8,40%
DJ Eurostoxx 50	2,01%	-3,09%	-8,04%	-18,73%	14,52%	3,23%		-30,73%

### Evolución desde registro a CNMV o cambio de política de inversión



### Indicadores de riesgo

		1 año	3 años	5 años	10 años	Inicio de la gestión
Volatilidad anualizada	KOALA CAPITAL SICAV	11,07%	8,54%	7,79%		10,71%
	DJ Eurostoxx 50	25,10%	19,96%	22,01%		25,28%
Ratio Sharpe anualizado*	KOALA CAPITAL SICAV	NA	NA	NA		NA
	DJ Eurostoxx 50	NA	0,22	NA		NA
Alpha de Jensen anualizada*	DJ Eurostoxx 50	4,33%	-1,81%	-3,35%		0,22%
Alpha de Jensen anualizada*	Benchmark 2	5,81%	-1,48%	-2,76%		0,44%
Beta	DJ Eurostoxx 50	0,25	0,22	0,15		0,20
Coef. Correlación	DJ Eurostoxx 50	56,57%	52,45%	43,74%		47,35%
Tracking Error anualizado	DJ Eurostoxx 50	20,93%	17,10%	19,87%		22,30%
Ratio Información anualizado	DJ Eurostoxx 50	0,85	-0,39	-0,26		0,12
Rentabilidad anualizada activo libre de riesgo*		0,13%	0,24%	1,01%		2,01%
		2015	2014			
Rotación de la cartera		1,77	1,37			

\*Activo libre de riesgo: Bloomberg/EFFAS Bond Indices Germany Govt 1-3 Yr TR

\*Anualización = 252 días

### Visión general de la exposición al riesgo

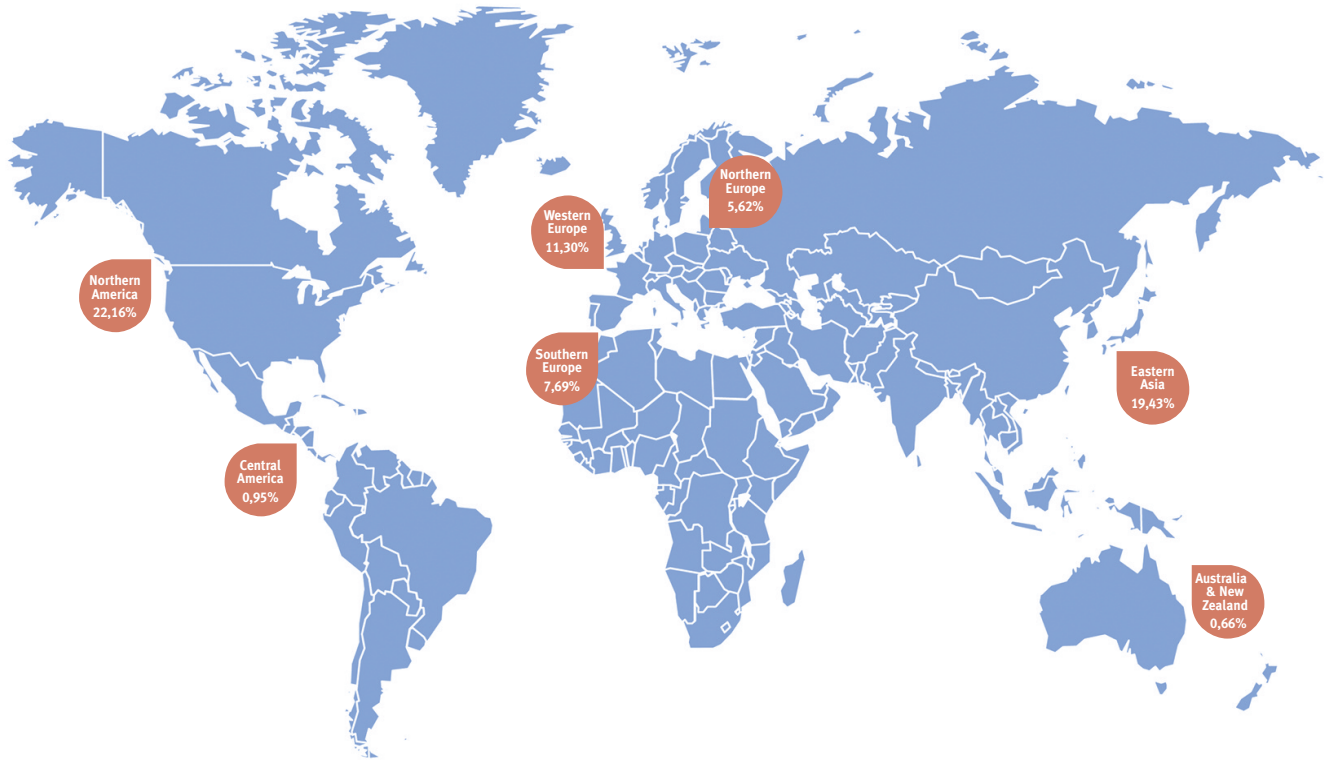
	Inversión Directa	Inversión IICs	Inversión Derivados	Exposición Neta
Renta Variable	67,81%	9,09%	-81,19%	-4,30%
Renta Fija	7,96%			7,96%

### Rentabilidades mensuales

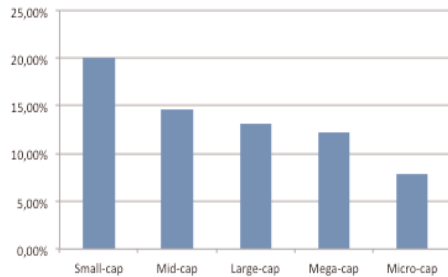
	12	11	10	9	8	7	6	5	4	3	2	1	Anuales
2016 KOALA CAPITAL SICAV										-0,11%	-1,10%	3,39%	2,14%
2015 KOALA CAPITAL SICAV	-1,20%	2,14%	4,81%	-5,12%	-6,38%	-0,51%	-0,85%	1,05%	4,30%	-3,47%	3,71%	2,33%	0,06%
2014 KOALA CAPITAL SICAV	-2,02%	1,72%	-4,46%	-1,26%	0,97%	0,62%	0,11%	0,28%	0,75%	-0,12%	2,61%	2,56%	1,54%
2013 KOALA CAPITAL SICAV	2,14%	-0,72%	0,46%	-0,31%	-1,42%	2,33%	-4,38%	-0,89%	-2,50%	-0,17%	-0,91%	-1,11%	-7,37%
2012 KOALA CAPITAL SICAV	-0,64%	0,61%	-1,94%	-0,24%	0,36%	0,59%	1,84%	-1,60%	-1,75%	-3,57%	-1,95%	3,44%	-4,94%
2011 KOALA CAPITAL SICAV	1,04%	1,19%	1,03%	-1,09%	-1,60%	-0,89%	-2,33%	1,62%	-1,98%	0,31%	-0,23%	-1,85%	-4,78%
2010 KOALA CAPITAL SICAV	0,09%	4,99%	1,34%	1,98%	-0,64%	-0,85%	-0,41%	0,53%	0,65%	0,47%	1,58%	3,94%	14,39%

## Cartera de acciones

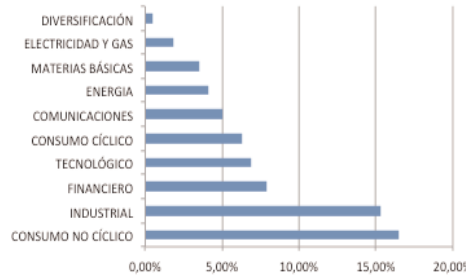
### Distribución de la cartera de acciones por sub-región sobre patrimonio



### Distribución de la cartera de acciones por capitalización bursátil sobre patrimonio



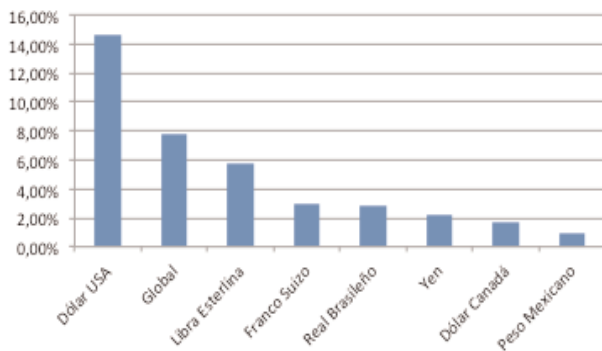
### Distribución de la cartera de acciones por sector sobre patrimonio



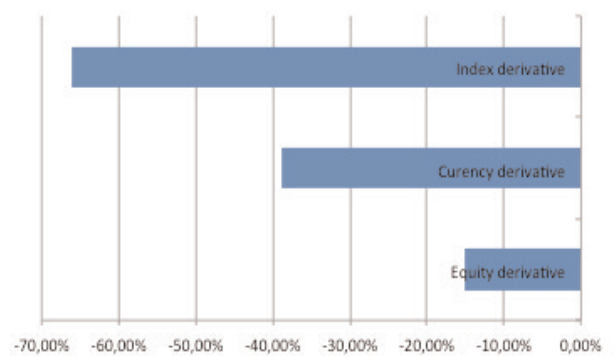
### Cinco mayores posiciones de la cartera de acciones sobre patrimonio

APPLE INC	5,05%
CEMENTOS MOLINS SA	2,34%
NESTLE SA-REG VIRTX	2,30%
3M CO	2,30%
NESTLE SA-REG (XETRA)	2,22%

### Riesgo divisa sobre patrimonio



### Resumen posición en derivados sobre patrimonio



**Aviso legal:** Este documento, así como los datos, opiniones y estimaciones contenidas en el mismo, han sido elaborados por GESIURIS ASSET MANAGEMENT, S.G.I.I.C., S.A. (en adelante, "GESIURIS") con la finalidad de proporcionar a sus clientes información general a la fecha de emisión del mismo, obtenida de fuentes consideradas fidedignas por GESIURIS. Debido al contenido

meramente informativo de este documento, el mismo no puede tomarse en consideración para la toma de decisiones. Se debe tener en cuenta que rentabilidades pasadas no son garantía de rentabilidades futuras. Rogamos no duden en ponerse en contacto con GESIURIS en el supuesto de precisar cualquier aclaración o información adicional.